

62 Instruments

Sommaire

Page

Caractéristiques techniques	3
Dépose et repose du combiné d'instruments	5
Désassemblage et réassemblage du combiné d'instruments	6

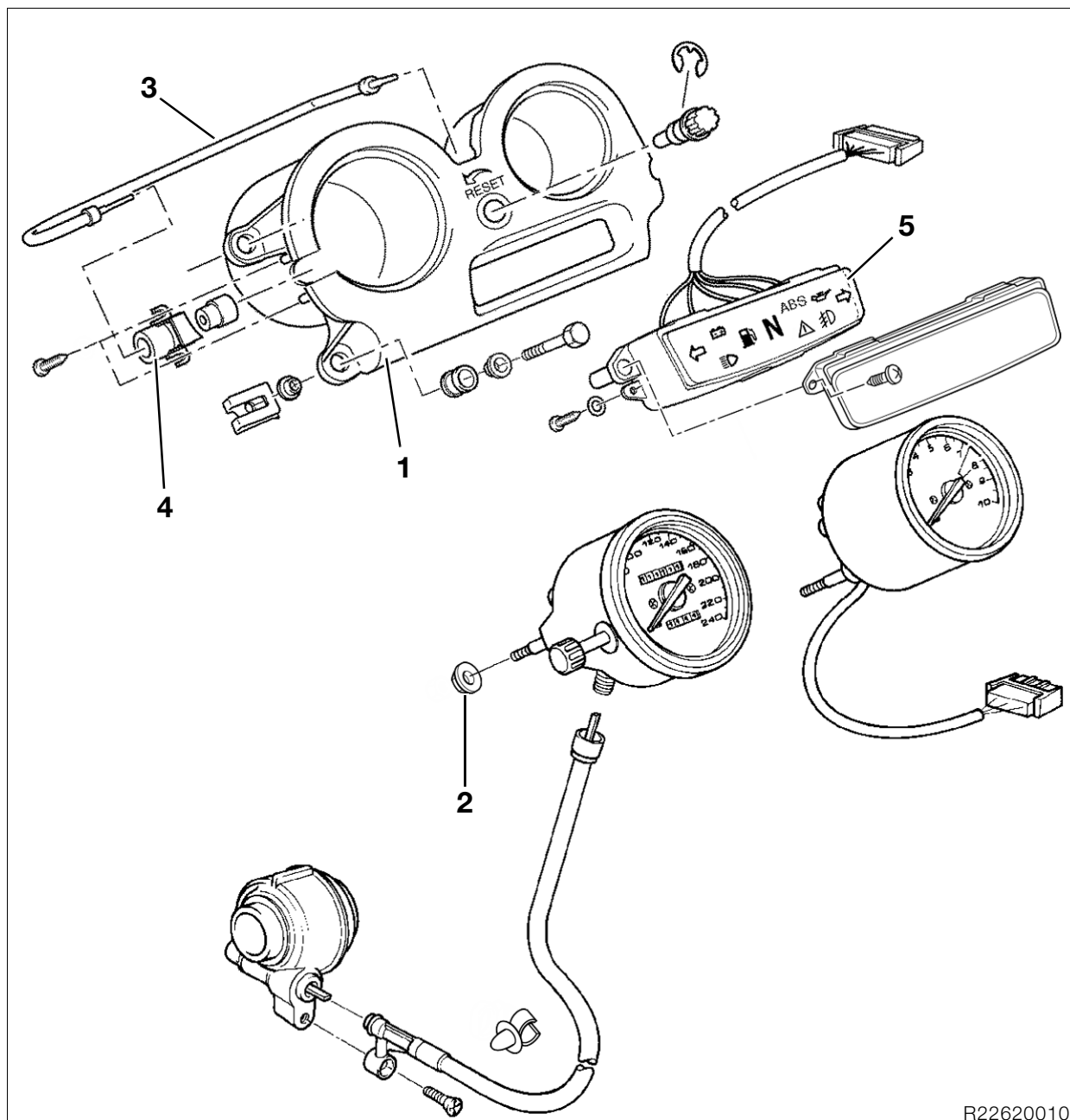




Caractéristiques techniques 62 Instruments	R 1150 RT
Combiné d'instruments	
Type compteur de vitesse	mécanique
Démultiplication du bloc de commande	$i = 2,6$
Type compte-tours	électronique
Rappel des clignotants	manuel
Éclairage des instruments	A 12 V 1,7 W
Témoins	
Clignotants	A 14 V 3,0 W
Feu de route	A 14 V 3,0 W
Projecteur antibrouillard	A 12 V 1,7 W
Point mort	A 12 V 1,7 W
Pression d'huile	A 12 V 1,7 W
Témoin de charge	A 12 V 1,7 W
Jauge de réservoir	A 12 V 1,7 W
Voyant ABS	A 12 V 1,7 W
Voyant général (brake failure)	A 14 V 3,0 W







R22620010

62 11 200 Dépose et repose du combiné d'instruments

- Déposer la selle.
- Régler la bulle en position haute.
- Déposer le flanc de carénage gauche (→ 46.8).

⚠ Attention :

Couper le contact !
Débrancher le câble de masse de la batterie !
Isoler le câble de masse !

- Détacher le cache du système de réglage de la bulle et le pousser vers le haut.
- Déposer le cache intérieur du carénage.
- **[Radio]** Déposer l'enceinte acoustique de gauche.
- **[Radio]** Déposer l'enceinte acoustique de droite.
- Défaire le câble du compteur de vitesse.
- Détacher le combiné d'instruments (1) et l'extraire de son support par le haut.

- Débrancher les connecteurs.
- Procéder à la repose dans l'ordre inverse.



62 11 623 Désassemblage et réassemblage du combiné d'instruments

- Détacher la fixation des instruments (2).
- Détacher du compteur de vitesse l'axe de remise à zéro (3) du totalisateur journalier.
- Détacher l'adaptateur (4) de l'axe de remise à zéro.
- Retirer l'éclairage d'instruments.
- Déposer l'unité de contrôle (5).
- Procéder à la repose dans l'ordre inverse.

