

# 16 Réservoir et conduites d'essence

## Sommaire

Page

<b>Caractéristiques techniques</b> .....	3
<b>Dépose et repose du réservoir d'essence</b> .....	5
<b>Dépose et repose de la soupape de renversement</b> .....	6
<b>Dépose et repose de l'ensemble pompe à essence</b> .....	7
Dépose et repose du filtre à essence .....	7
Dépose et repose de la pompe à essence .....	7
Contrôle de la pression de la pompe à essence .....	8
<b>Dépose et repose de la rampe d'injection et du régulateur de pression</b> .....	8
<b>Dépose et repose de la jauge à tube plongeur</b> .....	9

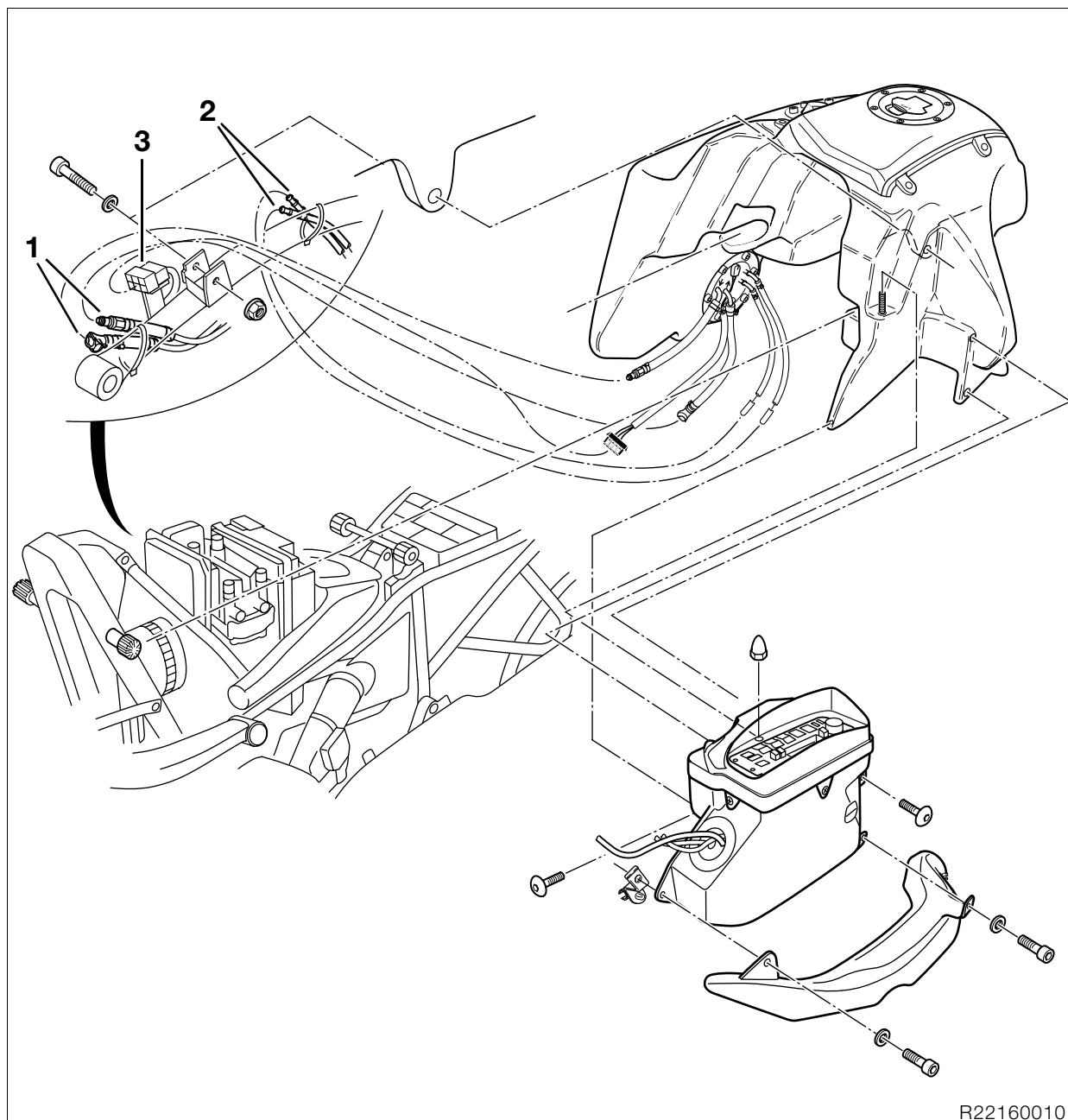




<b>Caractéristiques techniques 16 Réservoir d'essence</b>		<b>R 1150 RT</b>
<b>Réservoir d'essence</b>		
Type		Réservoir en plastique
Carburant utilisé		Super sans plomb 95 (indice théorique)
Capacité du réservoir (utile)	l	25,2
dont réserve	l	env. 4
<b>Pompe à essence</b>		
Type		Pompe à turbine VDO HPI-3
Tension de service	V	7...15
Pression de service	bar	3,0±0,2
Débit	l/h	120 (à 12 V)







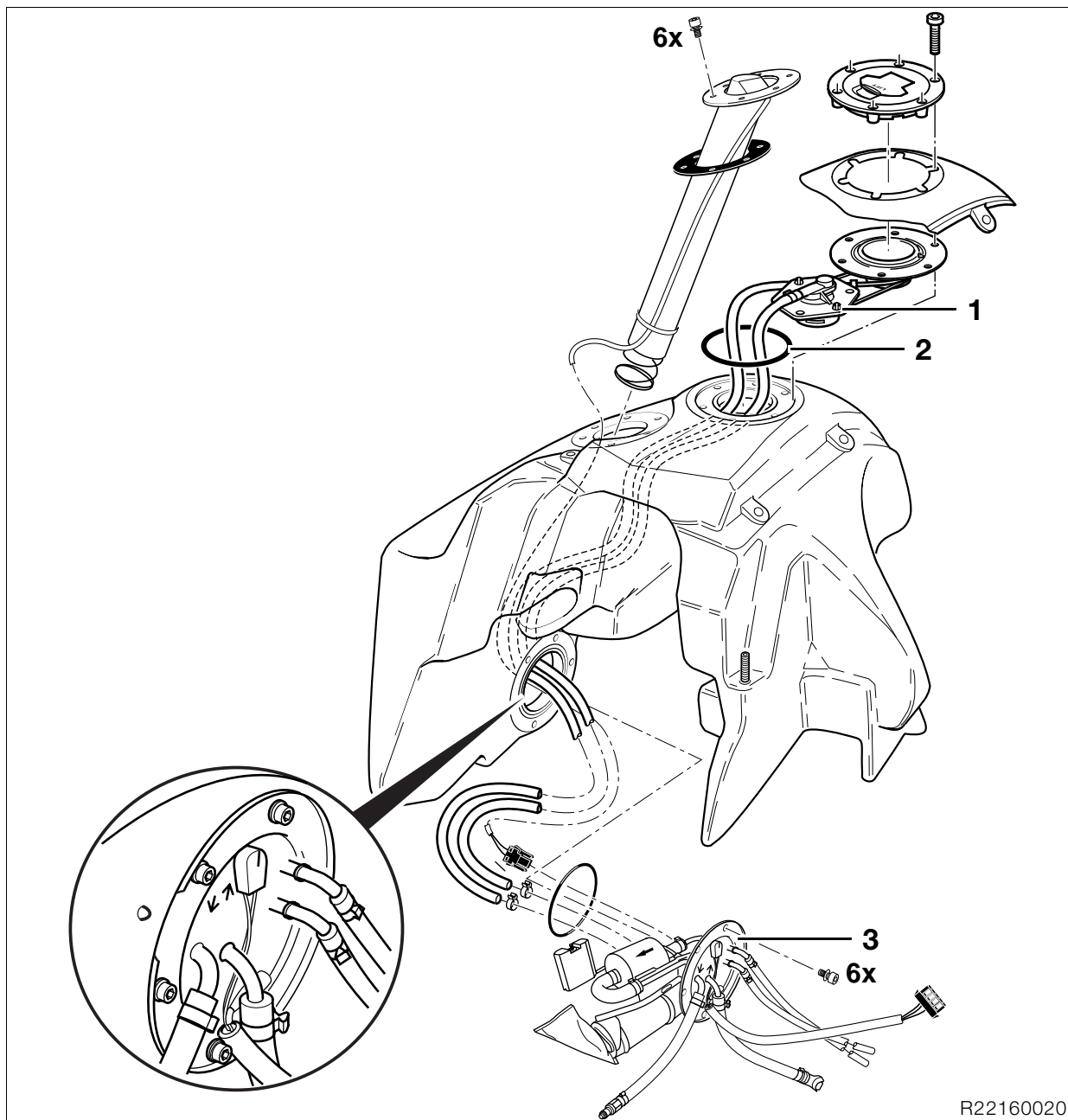
R22160010

## 16 11 030 Dépose et repose du réservoir d'essence

- Déposer la selle.
- Déposer les flancs de carénage.
- Défaire le compartiment radio et le fixer à la moto.
- Détacher le réservoir d'essence.
- Débrancher les raccords rapides (1) des conduites d'alimentation et de retour d'essence.
- Débrancher les conduites de purge (2).
- Débrancher le connecteur (3) de la pompe à essence.
- Déposer le réservoir d'essence.
- Procéder à la repose dans l'ordre inverse.



**Couple de serrage :**  
 Réservoir d'essence sur cadre arrière ..... 22 Nm



R22160020

## 16 11 Dépose et repose de la soupape de renversement

### ⚠ Attention :

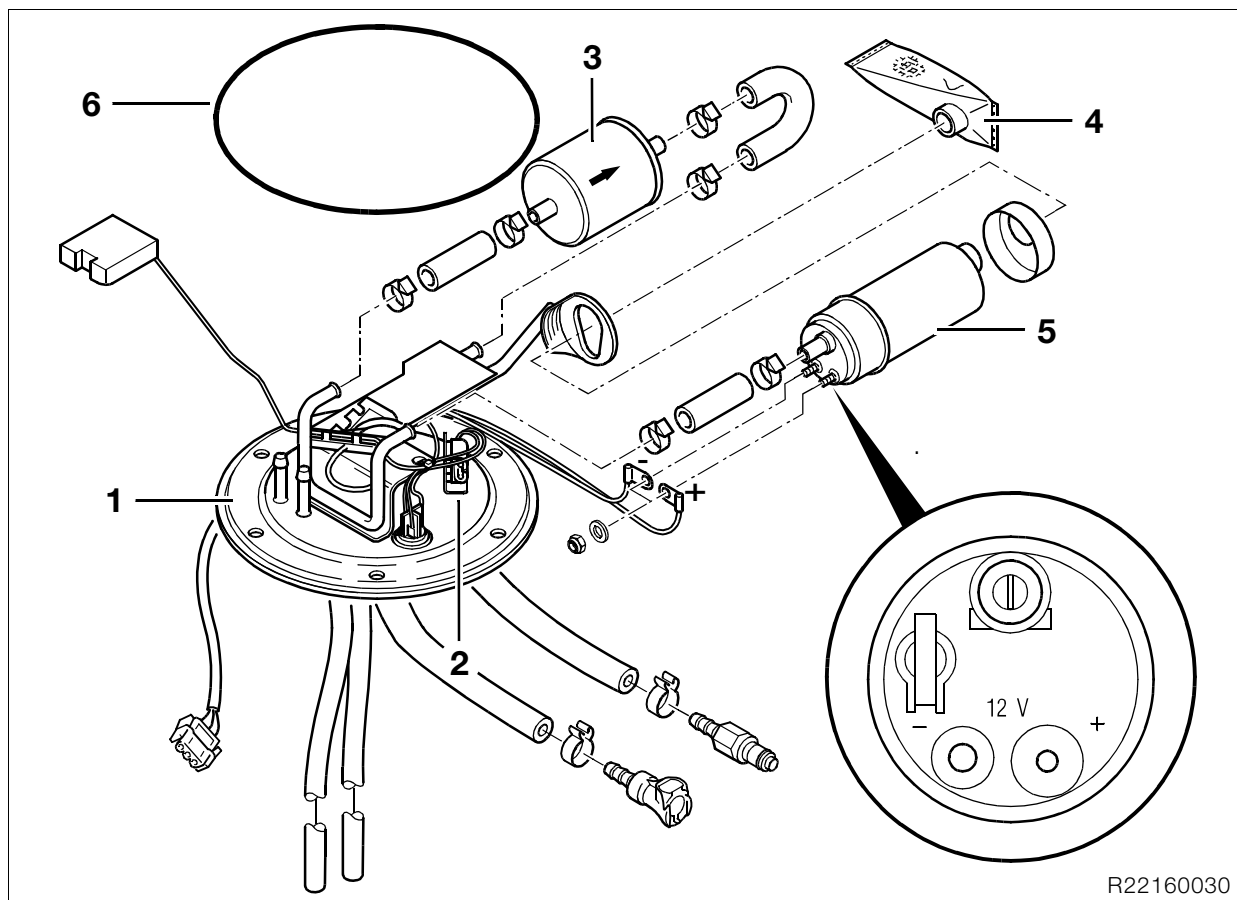
L'essence s'enflamme facilement et est nocive pour la santé.

Observer les directives de sécurité en vigueur !

### ⚠ Attention :

Utiliser un nouveau joint torique (2) au besoin. Vérifier le bon positionnement du joint torique ! Contrôler l'étanchéité du bouchon de réservoir après le montage.

- Déposer les flancs de carénage.
- Déposer le bouchon du réservoir.
- Retirer le couvercle de réservoir.
- Retirer l'unité de réduction avec la soupape de renversement (1).
- Ouvrir les colliers à l'aide de la pince, réf. **BMW 17 5 500**, et défaire les flexibles.
- Déposer l'unité de réduction avec la soupape de renversement.
- Déposer la soupape de renversement.
- Procéder à la repose dans l'ordre inverse.
- Fixer les colliers à l'aide de la pince, réf. **BMW 17 5 500**.



R22160030

## 16 14 Dépose et repose de l'ensemble pompe à essence

### ⚠ Attention :

L'essence s'enflamme facilement et est nocive pour la santé.  
Observer les directives de sécurité en vigueur !

- Déposer le réservoir d'essence (⇒ 16.5).
- Vider le réservoir d'essence.
- Détacher l'ensemble pompe à essence (1), puis le soulever légèrement.
- Débrancher le connecteur (2).
- Ouvrir les colliers à l'aide de la pince, réf. **BMW 17 5 500**, et défaire les flexibles.
- Déposer l'ensemble pompe à essence avec précaution.

## 16 12 008 Dépose et repose du filtre à essence

- Défaire les colliers indesserrables sur le filtre à essence (3).

### ⚠ Attention :

Faire attention au sens d'écoulement de l'essence dans le filtre.

- Dépose et repose du filtre à essence.
- Fixer les colliers avec une pince, réf. **BMW 13 1 500**.

## 16 12 000 Dépose et repose de la pompe à essence

- Séparer prudemment la crépine (4) de la pompe à essence.
- Défaire les colliers indesserrables sur la pompe à essence (5).
- Débrancher avec précaution les flexibles de la pompe à essence.
- Défaire les raccords électriques de la pompe à essence.
- Déposer la pompe à essence.
- Procéder à la repose dans l'ordre inverse.
- Fixer les colliers avec une pince, réf. **BMW 13 1 500**.

### ⚠ Attention :

Utiliser un joint torique (6) en parfait état.  
Contrôler l'étanchéité de la pompe à essence après le montage.

### 🔧 Couple de serrage :

Ensemble pompe à essence sur réservoir..... 5 Nm

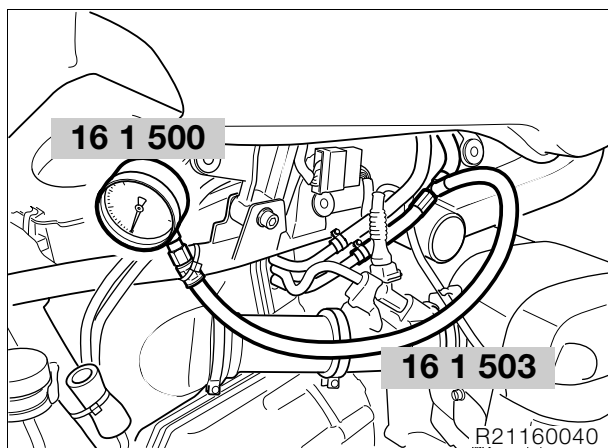
### 13 60 505 Contrôle de la pression de la pompe à essence



#### Attention :

L'essence s'enflamme facilement et est nocive pour la santé.

Observer les directives de sécurité en vigueur !



- Débrancher le raccord rapide de la conduite d'alimentation d'essence (conduite inférieure).
- Brancher le manomètre de contrôle, réf. **BMW 16 1 500**, avec le flexible adaptateur, réf. **BMW 16 1 503**, pour raccords rapides.
- Faire tourner le moteur au ralenti.



#### Attention :

Ne pas faire chauffer le moteur longtemps à l'arrêt car les éléments du carénage se trouvant à proximité de l'échappement risquent d'être endommagés.

- Procéder à la repose dans l'ordre inverse.

#### Pression d'essence :

Valeur de consigne ..... 3,0 ±0,2 bar

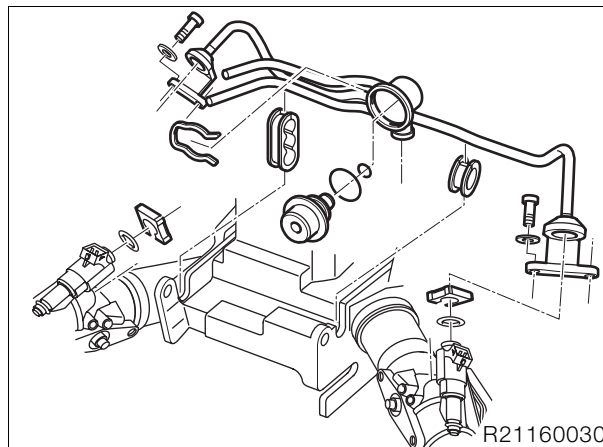


#### Remarque :

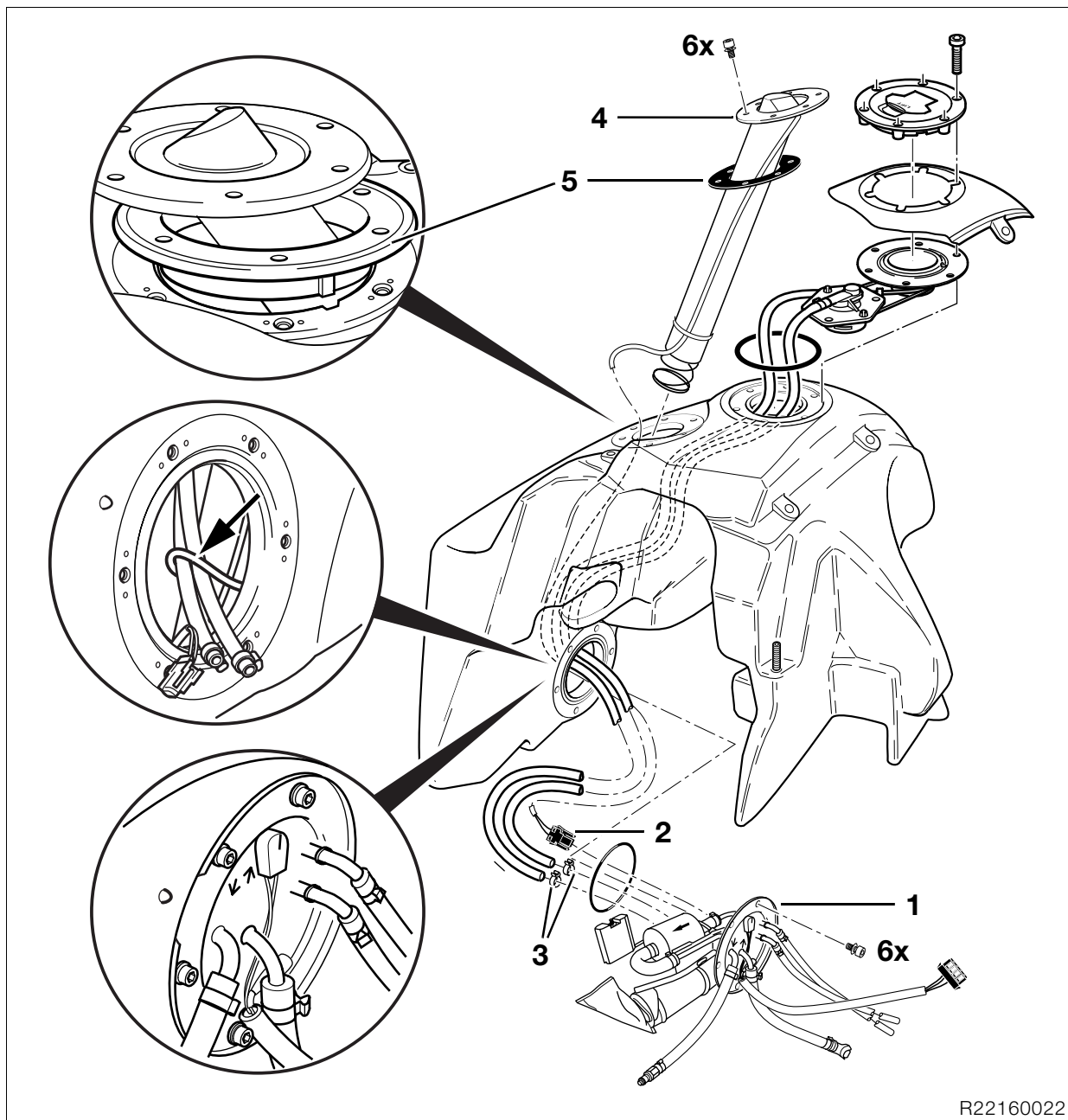
Si la pression d'essence est trop faible, contrôler la pompe, le filtre à essence, le régulateur de pression et la conduite.

### 13 53 Dépose et repose de la rampe d'injection et du régulateur de pression

- Déposer le boîtier du filtre à air.  
➡ voir Dépose de l'embrayage (➡ 21.5)



- Déposer du support la rampe d'injection et le régulateur de pression.
- Procéder à la repose dans l'ordre inverse.



R22160022

## 62 16 Dépose et repose de la jauge à tube plongeur

### ⚠ Attention :

L'essence s'enflamme facilement et est nocive pour la santé.

Observer les directives de sécurité en vigueur !

- Déposer le réservoir d'essence (⇒ 16.5).
- Vider le réservoir d'essence.
- Déposer le couvercle et la doublure du réservoir.
- Détacher l'ensemble pompe à essence (1), puis le soulever légèrement.
- Débrancher le connecteur (2).
- Ouvrir les colliers (3) à l'aide de la pince, réf. **BMW 17 5 500**, et défaire les flexibles.
- Détacher la jauge à tube plongeur (4) et l'extraire par le haut avec les flexibles.
- Procéder à la repose dans l'ordre inverse.



### Remarque :

Veiller à la fixation (flèche) des flexibles sur la jauge à tube plongeur.



### Attention :

Utiliser un joint (5) et des joints toriques en parfait état.

Contrôler l'étanchéité du réservoir d'essence après le montage.